

# Auswertung 1. Halbjahr 2010 Pflege: Dekubitusprophylaxe

Hamburg Gesamt

Teilnehmende Krankenhäuser (Hamburg): 61  
Anzahl Datensätze Gesamt: 46.760  
Datensatzversion: DEK 2010.13.0  
Datenbankstand: 05. August 2010  
2010 - D9808-L66995-P31275

## Grundgesamtheit und Vorjahresdaten

Die Berechnung der Grundgesamtheit für die Qualitätsindikatoren in der Auswertung erfolgt für alle Patienten, die im 1. Halbjahr 2010 stationär aufgenommen wurden und zum Aufnahmezeitpunkt  $\geq 75$  Jahre alt waren.

Die Berechnung der Vorjahresergebnisse für alle Kennzahlen in der Auswertung erfolgt für alle Patienten, die im 1. Halbjahr 2009 stationär aufgenommen wurden und zum Aufnahmezeitpunkt  $\geq 75$  Jahre alt waren.

## Übersicht Qualitätsindikatoren

Qualitätsindikator	Fälle Krankenhaus	Ergebnis Krankenhaus	Ergebnis Gesamt	Referenz- bereich	Seite
<b>QI 1: Veränderung des Dekubitusstatus während des stationären Aufenthalts bei Patienten ohne Dekubitus bei Aufnahme</b>					
Patienten mit Dekubitus Grad 2 bis 4 bei Entlassung			0,7%	nicht definiert	1.1
Patienten mit Dekubitus (Grad 1 bis 4) bei Entlassung			1,1%	nicht definiert	1.1
<b>QI 2: Neu aufgetretene Dekubitalulzera Grad 4</b>					
Bei Patienten ohne Dekubitus bei Aufnahme			0,09‰	Sentinel Event	1.4
Bei Patienten ohne Dekubitus bei Aufnahme und ohne Risikofaktoren			0,08‰	nicht definiert	1.4

### Qualitätsindikator 1: Veränderung des Dekubitusstatus während des stationären Aufenthalts bei Patienten, die ohne Dekubitus aufgenommen wurden

- Qualitätsziel:** Möglichst wenige Patienten, die ohne Dekubitus aufgenommen wurden, werden mit Dekubitus entlassen
- Grundgesamtheit:** Alle Patienten ohne dokumentierten Dekubitus bei Aufnahme
- Kennzahl-ID:**
1. 2010/DEK/2116
  2. 2010/DEK/2117
- Referenzbereich:**
1. Ein Referenzbereich ist für diesen Qualitätsindikator derzeit nicht definiert.
  2. Ein Referenzbereich ist für diesen Qualitätsindikator derzeit nicht definiert.

	Krankenhaus 2010 1. Halbjahr		Gesamt 2010 1. Halbjahr	
	Anzahl	%	Anzahl	%
1. Patienten mit Dekubitus Grad 2 bis 4 bei Entlassung, die ohne Dekubitus aufgenommen wurden			303 / 44.568	0,7%
Vertrauensbereich				0,6% - 0,8%
Referenzbereich		nicht definiert		nicht definiert
2. Patienten mit Dekubitus (Grad 1 bis 4) bei Entlassung, die ohne Dekubitus aufgenommen wurden			469 / 44.568	1,1%
Vertrauensbereich				1,0% - 1,2%
Referenzbereich		nicht definiert		nicht definiert
davon:				
Dekubitusgrad bei Entlassung (nach ICD-10-GM L89, in Anlehnung an NPUAP)				
Grad 1			166 / 469	35,4%
Grad 2			264 / 469	56,3%
Grad 3			35 / 469	7,5%
Grad 4			4 / 469	0,9%
keine Gradangabe			0 / 469	0,0%
Patienten ohne Dekubitus bei Entlassung, die ohne Dekubitus aufgenommen wurden			44.099 / 44.568	98,9%

Vorjahresdaten	1. Halbjahr		Gesamt 2009 1. Halbjahr	
	Anzahl	%	Anzahl	%
1. Patienten mit Dekubitus Grad 2 bis 4 bei Entlassung, die ohne Dekubitus aufgenommen wurden Vertrauensbereich			249 / 36.735	0,7% 0,6% - 0,8%
2. Patienten mit Dekubitus (Grad 1 bis 4) bei Entlassung, die ohne Dekubitus aufgenommen wurden Vertrauensbereich			396 / 36.735	1,1% 1,0% - 1,2%

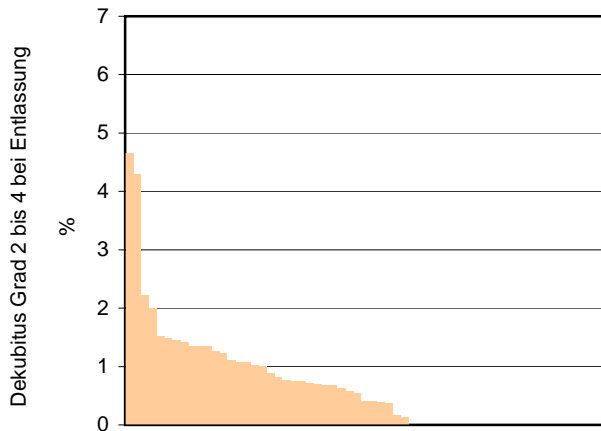
**Verteilung der Krankenhausergebnisse [Diagramm 1a, Kennzahl-ID 2010/DEK/2116]:**

**Anteil von Patienten mit Dekubitus Grad 2 bis 4 bei Entlassung an allen Patienten ohne Dekubitus bei Aufnahme**

Krankenhäuser mit mindestens 1 Fall in dieser Grundgesamtheit:

Minimum - Maximum der Krankenhausergebnisse: 0,0% - 4,7%

Median der Krankenhausergebnisse: 0,4%



Krankenhäuser (n=61)

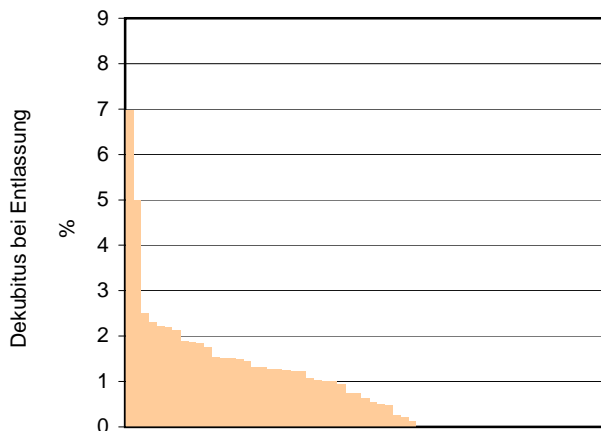
**Verteilung der Krankenhausergebnisse [Diagramm 1b, Kennzahl-ID 2010/DEK/2117]:**

**Anteil von Patienten mit Dekubitus (Grad 1 bis 4) bei Entlassung an allen Patienten ohne Dekubitus bei Aufnahme**

Krankenhäuser mit mindestens 1 Fall in dieser Grundgesamtheit:

Minimum - Maximum der Krankenhausergebnisse: 0,0% - 7,0%

Median der Krankenhausergebnisse: 0,6%



Krankenhäuser (n=61)

## Qualitätsindikator 2: Neu aufgetretene Dekubitalulzera Grad 4

<b>Qualitätsziel:</b>	Keine neu aufgetretenen Dekubitalulzera Grad 4 bei Patienten, die ohne Dekubitus aufgenommen wurden	
<b>Grundgesamtheit:</b>	Gruppe 1:	Alle Patienten ohne dokumentierten Dekubitus bei Aufnahme
	Gruppe 2:	Alle Patienten ohne dokumentierten Dekubitus bei Aufnahme und ohne Risikofaktoren <sup>1</sup> bei Aufnahme und Entlassung
<b>Kennzahl-ID:</b>	Gruppe 1:	2010/DEK/2118
	Gruppe 2:	2010/DEK/2264
<b>Referenzbereich:</b>	Gruppe 1:	Sentinel Event
	Gruppe 2:	Ein Referenzbereich ist für diese Qualitätskennzahl derzeit nicht definiert.

	Krankenhaus 2010 1. Halbjahr	
	Gruppe 1	Gruppe 2
Patienten mit Dekubitus Grad 4 bei Entlassung, die ohne Dekubitus aufgenommen wurden	█	█
Vertrauensbereich		
Referenzbereich	Sentinel Event	nicht definiert

	Gesamt 2010 1. Halbjahr	
	Gruppe 1	Gruppe 2
Patienten mit Dekubitus Grad 4 bei Entlassung, die ohne Dekubitus aufgenommen wurden	4 / 44.568 0,09‰	3 / 36.325 0,08‰
Vertrauensbereich	0,02‰ - 0,23‰	0,02‰ - 0,24‰
Referenzbereich	Sentinel Event	nicht definiert

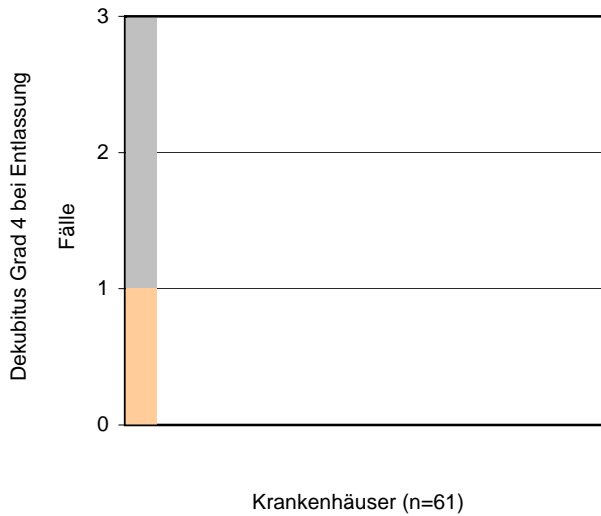
Vorjahresdaten	1. Halbjahr	
	Gruppe 1	Gruppe 2
Patienten mit Dekubitus Grad 4 bei Entlassung, die ohne Dekubitus aufgenommen wurden	█	█
Vertrauensbereich		

Vorjahresdaten	Gesamt 2009 1. Halbjahr	
	Gruppe 1	Gruppe 2
Patienten mit Dekubitus Grad 4 bei Entlassung, die ohne Dekubitus aufgenommen wurden	0 / 36.735 0,00‰	0 / 29.216 0,00‰
Vertrauensbereich	0,00‰ - 0,10‰	0,00‰ - 0,13‰

<sup>1</sup> Als Risikofaktoren bei Aufnahme und Entlassung werden hier die Datenfelder Mikrobewegung (7, 13), Diabetes mellitus (8), Dekubitusstatus (9) und Intensivbehandlung (14) berücksichtigt.

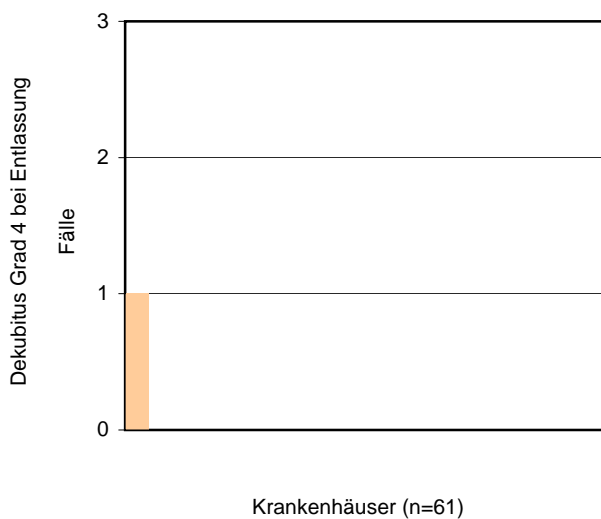
**Verteilung der Krankenhausergebnisse [Diagramm 2a, Kennzahl-ID 2010/DEK/2118]:  
Anzahl Patienten mit Dekubitus Grad 4 bei Entlassung, ohne Dekubitus bei Aufnahme**

Krankenhäuser mit mindestens 1 Fall in dieser Grundgesamtheit:  
Minimum - Maximum der Krankenhausergebnisse: 0 Fälle - 1 Fall  
Median der Krankenhausergebnisse: 0,0 Fälle



**Verteilung der Krankenhausergebnisse [Diagramm 2b, Kennzahl-ID 2010/DEK/2264]:  
Anzahl Patienten mit Dekubitus Grad 4 bei Entlassung, ohne Dekubitus bei Aufnahme und ohne Risikofaktoren bei Aufnahme und Entlassung**

Krankenhäuser mit mindestens 1 Fall in dieser Grundgesamtheit:  
Minimum - Maximum der Krankenhausergebnisse: 0 Fälle - 1 Fall  
Median der Krankenhausergebnisse: 0,0 Fälle



## Basisdaten

	Krankenhaus 2010	Gesamt 2010	Gesamt 2009
	1. Halbjahr	1. Halbjahr	1. Halbjahr
	Anzahl	Anzahl	Anzahl
<b>Anzahl Patienten</b>		46.760	38.456

## Behandlungszeit

	Krankenhaus 2010	Gesamt 2010	Gesamt 2009
	1. Halbjahr	1. Halbjahr	1. Halbjahr
	Anzahl	Anzahl	Anzahl
<b>Stationäre Aufenthaltsdauer (Tage)</b>			
Anzahl Patienten mit gültigen Angaben		46.760	38.456
Median			7,0
Mittelwert			9,9

## Patienten

	Krankenhaus 2010		Gesamt 2010		Gesamt 2009	
	1. Halbjahr		1. Halbjahr		1. Halbjahr	
	Anzahl	%	Anzahl	%	Anzahl	%
<b>Altersverteilung (Jahre)</b>						
Alle Patienten mit gültiger Altersangabe			46.760 / 46.760		38.456 / 38.456	
75 - 79 Jahre			14.705 / 46.760	31,4	11.596 / 38.456	30,2
80 - 84 Jahre			15.372 / 46.760	32,9	12.937 / 38.456	33,6
85 - 89 Jahre			11.199 / 46.760	23,9	9.610 / 38.456	25,0
90 - 94 Jahre			4.048 / 46.760	8,7	3.037 / 38.456	7,9
>= 95 Jahre			1.436 / 46.760	3,1	1.276 / 38.456	3,3
<b>Alter (Jahre)</b>						
Patienten mit gültiger Altersangabe			46.760		38.456	
Median				82,0		82,0
Mittelwert				82,8		83,0

### Dekubitusstatus bei Aufnahme

	Krankenhaus 2010 1. Halbjahr		Gesamt 2010 1. Halbjahr		Gesamt 2009 1. Halbjahr	
	Anzahl	%	Anzahl	%	Anzahl	%
<b>Lagen bei Aufnahme ein oder mehrere Dekubitalulzera vor?</b>						
ja			2.192	4,7	1.721	4,5
nein			44.568	95,3	36.735	95,5
Wenn mindestens ein Dekubitalulkus vorlag: Gradeinteilung des höchstgradigen Dekubitalulkus (nach ICD-10-GM L 89, in Anlehnung an NPUAP)						
Grad 1:			757 / 2.192	34,5	576 / 1.721	33,5
Grad 2:			1.030 / 2.192	47,0	899 / 1.721	52,2
Grad 3:			304 / 2.192	13,9	196 / 1.721	11,4
Grad 4:			101 / 2.192	4,6	50 / 1.721	2,9
ungültige Angaben			0 / 2.192	0,0	0 / 1.721	0,0
keine Angaben			0 / 2.192	0,0	0 / 1.721	0,0

## Aufnahme

	Krankenhaus 2010 1. Halbjahr		Gesamt 2010 1. Halbjahr		Gesamt 2009 1. Halbjahr	
	Anzahl	%	Anzahl	%	Anzahl	%
<b>Angabe zur Aufnahme</b>			46.760	100,0	38.456	100,0
Aufnahme von zu Hause ohne Versorgung durch eine ambulante Pflegeeinrichtung			28.682		24.526	
davon mit Dekubitalulzera bei Aufnahme			424	1,5	284	1,2
Aufnahme von zu Hause mit Versorgung durch eine ambulante Pflegeeinrichtung			6.049		4.829	
davon mit Dekubitalulzera bei Aufnahme			422	7,0	350	7,2
Aufnahme aus stationärer Pflegeeinrichtung			6.175		4.877	
davon mit Dekubitalulzera bei Aufnahme			765	12,4	614	12,6
Verlegung aus anderem Krankenhaus			3.193		2.349	
davon mit Dekubitalulzera bei Aufnahme			462	14,5	358	15,2
Verlegung aus stationärer Rehabilitation			69		74	
davon mit Dekubitalulzera bei Aufnahme			9	13,0	7	9,5
sonstiges			2.592		1.801	
davon mit Dekubitalulzera bei Aufnahme			110	4,2	108	6,0

### Dekubitusstatus bei Entlassung

	Krankenhaus 2010 1. Halbjahr		Gesamt 2010 1. Halbjahr		Gesamt 2009 1. Halbjahr	
	Anzahl	%	Anzahl	%	Anzahl	%
<b>Lagen bei Entlassung ein oder mehrere Dekubitalulzera vor?</b>						
ja			1.919	4,1	1.464	3,8
nein			44.841	95,9	36.992	96,2
Wenn mindestens ein Dekubitalulkus vorlag: Gradeinteilung des höchstgradigen Dekubitalulkus (nach ICD-10-GM L 89, in Anlehnung an NPUAP)						
Grad 1:			560 / 1.919	29,2	397 / 1.464	27,1
Grad 2:			1.014 / 1.919	52,8	849 / 1.464	58,0
Grad 3:			281 / 1.919	14,6	183 / 1.464	12,5
Grad 4:			64 / 1.919	3,3	35 / 1.464	2,4
ungültige Angaben			0 / 1.919	0,0	0 / 1.464	0,0
keine Angaben			0 / 1.919	0,0	0 / 1.464	0,0
<b>Wie viele der Patienten mit Dekubitus bei Entlassung hatten mindestens einen Dekubitus bei Aufnahme?</b>			1.450 / 1.919	75,6	1.068 / 1.464	73,0
davon						
<= Grad 2 bei Aufnahme und						
>= Grad 3 bei Entlassung			25 / 1.450	1,7	13 / 1.068	1,2
<b>Wie viele der Patienten mit Dekubitus bei Entlassung hatten keinen Dekubitus bei Aufnahme?</b>			469 / 1.919	24,4	396 / 1.464	27,0
davon						
>= Grad 3 bei Entlassung			39 / 469	8,3	24 / 396	6,1

### Veränderung Dekubitus Grad 1 bis 4 bei Aufnahme versus Entlassung

#### Krankenhaus 2010

	0 keine Dekubitalulzera	1 umschriebene Rötung bei intakter Haut	2 Hautdefekt	3 tiefer Hautdefekt	4 tiefer Hautdefekt mit Knochenbeteiligung
	<b>bei Aufnahme</b>				
0 keine Dekubitalulzera					
1 umschriebene Rötung bei intakter Haut					
2 Hautdefekt					
3 tiefer Hautdefekt					
4 tiefer Hautdefekt mit Knochenbeteiligung					
	<b>bei Entlassung</b>				

#### Gesamt 2010

	0 keine Dekubitalulzera	1 umschriebene Rötung bei intakter Haut	2 Hautdefekt	3 tiefer Hautdefekt	4 tiefer Hautdefekt mit Knochenbeteiligung
	<b>bei Aufnahme</b>				
0 keine Dekubitalulzera	44.099 94,3%	404 0,9%	272 0,6%	42 0,1%	24 0,1%
1 umschriebene Rötung bei intakter Haut	166 0,4%	307 0,7%	82 0,2%	5 0,0%	0 0,0%
2 Hautdefekt	264 0,6%	43 0,1%	654 1,4%	51 0,1%	2 0,0%
3 tiefer Hautdefekt	35 0,1%	3 0,0%	22 0,0%	202 0,4%	19 0,0%
4 tiefer Hautdefekt mit Knochenbeteiligung	4 0,0%	0 0,0%	0 0,0%	4 0,0%	56 0,1%
	<b>bei Entlassung</b>				

**Gesamt 2009**

**1. Halbjahr**

	0 keine Dekubitalulzera	1 umschriebene Rötung bei intakter Haut	2 Hautdefekt	3 tiefer Hautdefekt	4 tiefer Hautdefekt mit Knochenbeteiligung
<b>bei Aufnahme</b>					
0 keine Dekubitalulzera	36.339 94,5%	358 0,9%	262 0,7%	29 0,1%	4 0,0%
1 umschriebene Rötung bei intakter Haut	147 0,4%	186 0,5%	60 0,2%	4 0,0%	0 0,0%
2 Hautdefekt	225 0,6%	30 0,1%	566 1,5%	25 0,1%	3 0,0%
3 tiefer Hautdefekt	24 0,1%	2 0,0%	11 0,0%	135 0,4%	11 0,0%
4 tiefer Hautdefekt mit Knochenbeteiligung	0 0,0%	0 0,0%	0 0,0%	3 0,0%	32 0,1%
<b>bei Entlassung</b>					

## Entlassung

Entlassungsgrund <sup>1</sup>	Krankenhaus 2010 1. Halbjahr		Gesamt 2010 1. Halbjahr		Gesamt 2009 1. Halbjahr	
	Anzahl	%	Anzahl	%	Anzahl	%
01: regulär beendet			35.773	76,5	29.570	76,9
02: nachstationäre Behandlung vorgesehen			989	2,1	834	2,2
03: aus sonstigen Gründen			165	0,4	152	0,4
04: gegen ärztlichen Rat			384	0,8	272	0,7
05: Zuständigkeitswechsel des Kostenträgers			3	0,0	1	0,0
06: Verlegung			2.292	4,9	1.883	4,9
07: Tod			2.546	5,4	2.206	5,7
08: Verlegung nach § 14			92	0,2	67	0,2
09: in Rehabilitationseinrichtung			1.591	3,4	1.126	2,9
10: in Pflegeeinrichtung			2.366	5,1	1.850	4,8
11: in Hospiz			82	0,2	56	0,1
12: interne Verlegung			191	0,4	147	0,4
13: externe Verlegung zur psychiatrischen Behandlung			19	0,0	23	0,1
14: aus sonstigen Gründen, mit nachstationärer Behandlung			10	0,0	9	0,0
15: gegen ärztlichen Rat			17	0,0	11	0,0
16: externe Verlegung			2	0,0	14	0,0
17: interne Verlegung (Wechsel BPfIV/KHG)			125	0,3	64	0,2
18: Rückverlegung			12	0,0	75	0,2
19: Wiederaufnahme mit Neueinstufung			0	0,0	2	0,0
20: Wiederaufnahme mit Neuein- stufung wegen Komplikation			3	0,0	0	0,0
21: Wiederaufnahme			62	0,1	65	0,2
22: Fallabschluss			36	0,1	29	0,1

<sup>1</sup> vollständige Bezeichnung für gekürzte Entlassungsgründe:

- |    |  |    |   |
|----|--|----|---|
| 01 | Behandlung regulär beendet   | 15 | Behandlung gegen ärztlichen Rat beendet, nachstationäre<br>Behandlung vorgesehen  |
| 02 | Behandlung regulär beendet, nachstationäre Behandlung<br>vorgesehen                              | 16 | Externe Verlegung mit Rückverlegung oder Wechsel zwischen den Entgelt-<br>bereichen der DRG-Fallpauschalen, nach der BPfIV oder für besondere<br>Einrichtungen nach §17b Abs. 1 Satz 15 KHG mit Rückverlegung |
| 03 | Behandlung aus sonstigen Gründen beendet   | 17 | interne Verlegung mit Wechsel zwischen den Entgeltbereichen der DRG-<br>Fallpauschalen, nach der BPfIV oder für besondere Einrichtungen nach<br>§17b Abs. 1 Satz 15 KHG                                       |
| 04 | Behandlung gegen ärztlichen Rat beendet  | 19 | Entlassung vor Wiederaufnahme mit Neueinstufung   |
| 06 | Verlegung in ein anderes Krankenhaus   | 20 | Entlassung vor Wiederaufnahme mit Neueinstufung wegen Komplikation  |
| 08 | Verlegung in ein anderes Krankenhaus im Rahmen<br>einer Zusammenarbeit (§14 Abs. 5 Satz 2 BPfIV) | 21 | Entlassung oder Verlegung mit nachfolgender Wiederaufnahme  |
| 09 | Entlassung in eine Rehabilitationseinrichtung  | 22 | Fallabschluss (interne Verlegung) bei Wechsel zwischen<br>voll- und teilstationärer Behandlung  |
| 10 | Entlassung in eine Pflegeeinrichtung   |    |   |
| 11 | Entlassung in ein Hospiz   |    |   |
| 14 | Behandlung aus sonstigen Gründen beendet, nachstationäre<br>Behandlung vorgesehen                |    |   |

### Entlassungsgrund und Dekubitusstatus

Entlassungsgrund <sup>1</sup>	Krankenhaus 2010 1. Halbjahr		Gesamt 2010 1. Halbjahr		Gesamt 2009 1. Halbjahr	
	Anzahl	%	Anzahl	%	Anzahl	%
01: regulär beendet davon mit Dekubitalulzera bei Entlassung			35.773		29.570	
			994	2,8	795	2,7
02: nachstationäre Behandlung vorgesehen davon mit Dekubitalulzera bei Entlassung			989		834	
			12	1,2	5	0,6
06: Verlegung davon mit Dekubitalulzera bei Entlassung			2.292		1.883	
			108	4,7	103	5,5
07: Tod davon mit Dekubitalulzera mit Dekubitalulzera Grad 3 oder 4			2.546		2.206	
			438	17,2	322	14,6
			108	4,2	59	2,7
09: in Rehabilitationseinrichtung davon mit Dekubitalulzera bei Entlassung			1.591		1.126	
			49	3,1	32	2,8
10: in Pflegeeinrichtung davon mit Dekubitalulzera bei Entlassung			2.366		1.850	
			272	11,5	167	9,0
11: in Hospiz davon mit Dekubitalulzera bei Entlassung			82		56	
			11	13,4	9	16,1

<sup>1</sup> vollständige Bezeichnung für gekürzte Entlassungsgründe:

01 Behandlung regulär beendet

02 Behandlung regulär beendet, nachstationäre Behandlung  
vorgesehen

06 Verlegung in ein anderes Krankenhaus

09 Entlassung in eine Rehabilitationseinrichtung

10 Entlassung in eine Pflegeeinrichtung

11 Entlassung in ein Hospiz